



Den QR-Code mit Ihrem Smartphone scannen.

# MÄRZKLOPFEN BEI HYUNDAI

Am 16.03. bei PS UNION

## DAS NEUE i30 COUPE

Schwungvoll ansteigende Fensterlinien, markantes LED-Tagfahrlicht und ein sportliches Fluidic-Sculpture-Design mit Ecken und Kanten machen sofort Lust, mit dem neuen i30 Coupe zu starten. Dazu laden auch die großen, weit öffnenden Türen ein, denn die athletische Erscheinung setzt sich im sportlich gestalteten Innenraum fort.



Großzügige Platzverhältnisse im Innen- und Gepäckraum sowie eine umfangreiche Ausstattung mit viel Komfort – das Hyundai i30 Coupe lässt es an nichts fehlen.



Fzg.abb. ähnlich

## DER SANTA FE

Schon auf den ersten Blick präsentiert sich der neue Hyundai Santa Fe als perfekte Mischung aus selbstbewusster Stärke und kantig-eleganten Formen. Sein einzigartiges Design macht ihn zu einem Lifestyle-Objekt, das geballte Kraft und höchste Qualität perfekt in sich vereint.



Er ist auf alles vorbereitet: Mit verschieb- und umklappbaren Rücksitzen sowie einem Gepäckvolumen von 534 bis 1.680 l setzt der neue Hyundai Santa Fe in seiner Klasse Maßstäbe.



Fzg.abb. ähnlich



**SANTAFE**  
Höchstwertung in Sachen Sicherheit

**Kraftstoffverbrauch kombiniert: 8,7–4,1 l/100 km; CO<sub>2</sub>-Emission kombiniert: 202–108 g/km; Effizienzklasse: E–A.**

\*5 Jahre Fahrzeug- und Lack-Garantie ohne Kilometerbegrenzung sowie 5 Jahre Mobilitäts-Garantie mit kostenlosem Pannendienst (gemäß den jeweiligen Bedingungen); 5 kostenlose Sicherheits-Checks in den ersten 5 Jahren gemäß Hyundai Sicherheits-Check-Heft. Für Taxen und Mietfahrzeuge gelten modellabhängige Sonderregelungen.



Ohne Kilometerbegrenzung\*

**Märzklopfen bei PS Union: Am 16.03.2013, von 9.00 bis 13.00 Uhr!'**

Freuen Sie sich auf:

- Das neue i30 Coupe
- Sondermodelle zu attraktiven Preisen
- Eine Gebrauchtwagenbewertung gratis

Wir freuen uns auf Ihren Besuch!  
Ihr Volker Ciesiolka

**GUTSCHEIN**  
für 1 Glas PROSECCO

Gültig am 16.03.2013  
Händlernummer 2056

Keine Barauszahlung, einmalig gültig bei Vorlage.



MÄRZKLOPFEN  
IST ...

## ... DER BEGINN VON PUREM FAHRSPASS.

Entwickelt in Deutschland – gebaut in Europa: die Hyundai i30 Familie. Und mit dem neuen Hyundai i30 Coupe wird sie jetzt noch sportlicher. So sorgen im Innenraum hochwertig verarbeitete Materialien und außergewöhnliche Akzente, wie wahlweise orange Nähte an Lederlenkrad und -schaltknäuel, für ein besonders sportliches Ambiente.

**Das neue Hyundai i30 Coupe, ab 15.590 EUR<sup>1</sup>**

Nur bis 31.03.2013: Aktionspreis ab nur 12.990 EUR<sup>2</sup>



Fzg.abb. ähnlich



**Finanzierungsbeispiel mit 0 EUR Anzahlung: ab 149 EUR mtl.<sup>3</sup>** für das Hyundai i30 Coupe 1.4

<sup>3</sup>Freiblebendes Finanzierungsangebot der FFS Bank GmbH für Privatkunden, Bonität vorausgesetzt, gültig bis 31.03.2013. Unter Berücksichtigung eines Aktionsnachlasses von 2.000,00 EUR, bezogen auf die unverbindliche Preisempfehlung von 15.590,00 EUR für das i30 Coupe 1.4: effektiver Jahreszins 0,90%, gebundener Sollzins 0,90%, Anzahlung 0,00 EUR, Gesamtkreditbetrag 13.590,00 EUR, Laufzeit 48 Monate, Restrate 6.807,00 EUR, Bearbeitungsgebühr 0,00 EUR, Gesamtbetrag der Finanzierung 13.959,00 EUR, zzgl. Überführungskosten. Nur bei teilnehmenden Hyundai Händlern.



Höchste Verarbeitungsqualität, maximale Sicherheitsstandards, effiziente Motoren sowie viele serienmäßige Extras – beim Hyundai i30 bekommen Sie viel Qualität zum günstigen Preis.

**Der Hyundai i30, ab 16.100 EUR<sup>1</sup>**

Nur bis 31.03.2013: Aktionspreis ab nur 12.990 EUR<sup>2</sup>



**Finanzierungsbeispiel mit 0 EUR Anzahlung: ab 149 EUR mtl.<sup>4</sup>** für den Hyundai i30 1.4 Classic

<sup>4</sup>Freiblebendes Finanzierungsangebot der FFS Bank GmbH für Privatkunden, Bonität vorausgesetzt, gültig bis 31.03.2013. Unter Berücksichtigung eines Aktionsnachlasses von 2.037,39 EUR, bezogen auf die unverbindliche Preisempfehlung von 16.100,00 EUR für den i30 5-Türer 1.4: effektiver Jahreszins 0,90%, gebundener Sollzins 0,90%, Anzahlung 0,00 EUR, Gesamtkreditbetrag 14.062,61 EUR, Laufzeit 48 Monate, Restrate 7.296,75 EUR, Bearbeitungsgebühr 0,00 EUR, Gesamtbetrag der Finanzierung 14.448,75 EUR, zzgl. Überführungskosten. Nur bei teilnehmenden Hyundai Händlern.

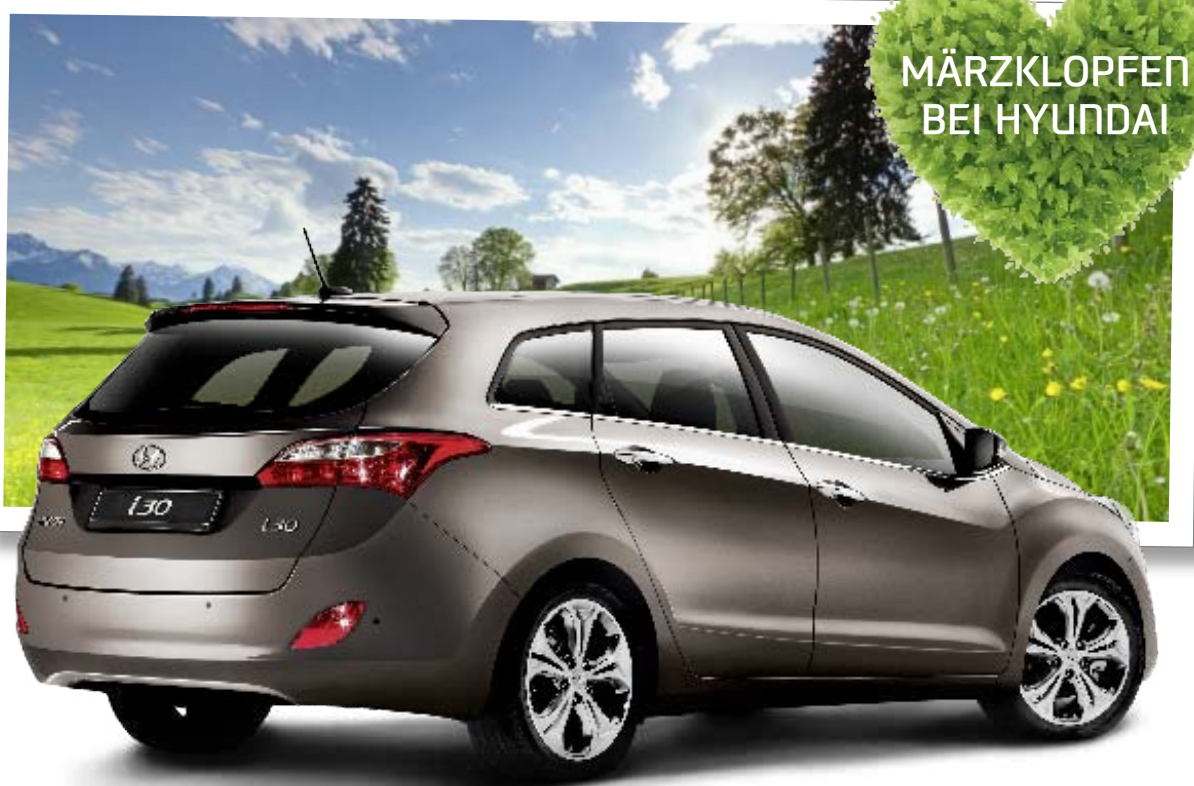


Komfortabel und flexibel zugleich: Der Hyundai i30 Kombi bietet mit bis zu 1.642 l Ladevolumen einen der großzügigsten Innenräume in der Kompaktklasse.

**Der Hyundai i30 Kombi  
Ab 17.400 EUR<sup>1</sup>**

**Finanzierungsbeispiel mit 0 EUR Anzahlung: ab 169 EUR mtl.<sup>5</sup>** für den Hyundai i30 Kombi 1.4 Classic

<sup>5</sup>Freiblebendes Finanzierungsangebot der FFS Bank GmbH für Privatkunden, Bonität vorausgesetzt, gültig bis 31.03.2013. Unter Berücksichtigung eines Aktionsnachlasses von 2.000,00 EUR, bezogen auf die unverbindliche Preisempfehlung von 17.400,00 EUR für den i30 Kombi 1.4: effektiver Jahreszins 0,90%, gebundener Sollzins 0,90%, Anzahlung 0,00 EUR, Gesamtkreditbetrag 15.400,00 EUR, Laufzeit 48 Monate, Restrate 7.706,00 EUR, Bearbeitungsgebühr 0,00 EUR, Gesamtbetrag der Finanzierung 15.818,00 EUR, zzgl. Überführungskosten. Nur bei teilnehmenden Hyundai Händlern.



MÄRZKLOPFEN  
BEI HYUNDAI



Ohne Kilometerbegrenzung\*



Getestet wurde der i30 5-türig

Kraftstoffverbrauch kombiniert: 6,8–3,7 l/100 km; CO<sub>2</sub>-Emission kombiniert: 160–97 g/km; Effizienzklasse: D–A+.

<sup>1</sup>Unverbindliche Preisempfehlung der Hyundai Motor Deutschland GmbH – Gottfried-Leibniz-Straße 5, 74172 Neckarsulm – zzgl. Überführungskosten. Händlerpreis auf Anfrage. <sup>2</sup>Unverbindlich empfohlener Aktionspreis der Hyundai Motor Deutschland GmbH auf Basis deren jeweiliger unverbindlicher Preisempfehlung unter Berücksichtigung eines Aktionsnachlasses in Höhe von 2.600 EUR (für i30 Coupe 1.4 Classic) bzw. 3.110 EUR (für i30 1.4 Classic) zzgl. Überführungskosten. Nur bei teilnehmenden Händlern für sofort lieferbare Fahrzeuge. Angebot gilt nur für Privatkunden und solange Vorrat reicht. Händlerpreis auf Anfrage.

\*5 Jahre Fahrzeug- und Lack-Garantie ohne Kilometerbegrenzung sowie 5 Jahre Mobilitäts-Garantie mit kostenlosem Pannen- und Abschleppdienst (gemäß den jeweiligen Bedingungen); 5 kostenlose Sicherheits-Checks in den ersten 5 Jahren gemäß Hyundai Sicherheits-Check-Heft. Für Taxen und Mietfahrzeuge gelten modellabhängige Sonderregelungen. Fahrzeugabbildungen enthalten z. T. aufpreispflichtige Sonderausstattungen.

... DIE FREUDE ÜBER EXTRAS, DIE MAN SICH LEISTEN KANN.

Die 5★ STAR Modelle mit mehr Ausstattung zum günstigen Preis.

Genießen Sie im Hyundai i40 Kombi 5 STAR EDITION Ausstattung und Komfort der Extraklasse: 7 Airbags, ESP, ABS mit EBV, Berganfahrhilfe, fahrdynamisches Stabilitäts Management (VSM), statisches Abbiegelicht, CD-Radio mit MP3-Funktion, Bluetooth, Klimaanlage, Lederlenkrad und Leder-schaltknäuf, Geschwindigkeitsregelanlage und vieles mehr.

MÄRZKLOPFEN IST ...



Der Hyundai i40 Kombi 5★ STAR EDITION  
Ab 21.950 EUR<sup>1</sup>

Bis zu 3.030 EUR Preisvorteil<sup>2</sup>

Finanzierungsbeispiel mit 0 EUR Anzahlung:  
ab 239 EUR mtl.<sup>3</sup> für den Hyundai i40 Kombi 1.6 GDI 5 STAR EDITION

<sup>3</sup>Freiblebendes Finanzierungsangebot der FFS Bank GmbH für Privatkunden, Bonität vorausgesetzt, gültig bis 31.03.2013. Unter Berücksichtigung eines Aktionsnachlasses von 1.000,00 EUR, bezogen auf die unverbindliche Preisempfehlung von 21.950,00 EUR für den i40 1.6 GDI: effektiver Jahreszins 0,90%, gebundener Sollzinssatz 0,90%, Anzahlung 0,00 EUR, Gesamtkreditbetrag 20.950,00 EUR, Laufzeit 48 Monate, Restrate 10.038,75 EUR, Bearbeitungsgebühr 0,00 EUR, Gesamtbetrag der Finanzierung 21.510,75 EUR, zzgl. Überführungskosten. Nur bei teilnehmenden Händlern.

5★ STAR SILVER EDITION

Zusätzlich zur 5 STAR EDITION:  
16"-Leichtmetallfelgen, Fahrersitz elektr. einstellbar (inkl. Lendenwirbelstütze), Smart-Key-System, Sitzheizung vorn, Einparkhilfe vorn und hinten, Xenon-Scheinwerfer, 2-Zonen-Klimaautomatik u. v. m.

Ab 25.050 EUR<sup>1</sup>

Bis zu 2.520 EUR Preisvorteil<sup>2</sup>

5★ STAR GOLD EDITION

Zusätzlich zur 5 STAR SILVER EDITION:  
17"-Leichtmetallfelgen, adaptives Fahrlicht, Radio-Navigationsgerät mit Rückfahrkamera, Infinity Soundsystem, dunkel getönte Scheiben ab B-Säule u. v. m.

Ab 27.550 EUR<sup>1</sup>

Bis zu 3.030 EUR Preisvorteil<sup>2</sup>

Athletische Linien und ein einzigartiges Raumgefühl – der Hyundai ix35 5 STAR EDITION überzeugt mit vielen intelligenten Details: 6 Airbags, ESP, ABS, Berganfahrassistent, Bergabfahrassistent, Nebelscheinwerfer, Lederlenkrad und Lederschaltknäuf, Bordcomputer, Klimaanlage, wahlweise mit Front- oder Allradantrieb, 16"-Leichtmetallfelgen und vieles mehr.



Der Hyundai ix35 5★ STAR EDITION  
Ab 19.250 EUR<sup>1</sup>

Bis zu 3.170 EUR Preisvorteil<sup>2</sup>

Finanzierungsbeispiel mit 0 EUR Anzahlung:  
ab 219 EUR mtl.<sup>4</sup> für den Hyundai ix35 1.6 5 STAR EDITION

<sup>4</sup>Freiblebendes Finanzierungsangebot der FFS Bank GmbH für Privatkunden, Bonität vorausgesetzt, gültig bis 31.03.2013. Unter Berücksichtigung eines Aktionsnachlasses von 1.000,00 EUR, bezogen auf die unverbindliche Preisempfehlung von 19.250,00 EUR für den ix35 1.6: effektiver Jahreszins 0,90%, gebundener Sollzinssatz 0,90%, Anzahlung 0,00 EUR, Gesamtkreditbetrag 18.250,00 EUR, Laufzeit 48 Monate, Restrate 8.217,50 EUR, Bearbeitungsgebühr 0,00 EUR, Gesamtbetrag der Finanzierung 18.729,50 EUR, zzgl. Überführungskosten. Nur bei teilnehmenden Händlern.

5★ STAR SILVER EDITION

Zusätzlich zur 5 STAR EDITION:  
2-Zonen-Klimaautomatik, Einparkhilfe hinten, dunkel getönte Scheiben ab B-Säule, Außenspiegel mit integrierten Blinkern, Sitzheizung vorn/hinten (äußere Plätze), Geschwindigkeitsregelanlage u. v. m.

Ab 20.850 EUR<sup>1</sup>

Bis zu 2.130 EUR Preisvorteil<sup>2</sup>

5★ STAR GOLD EDITION

Zusätzlich zur 5 STAR SILVER EDITION:  
17"-Leichtmetallfelgen, vollwertiges Ersatzrad, Smart-Key-System, Stoff-Leder-Sitze (hochwertiges Kunstleder) mit Lendenwirbelstütze (Fahrer), Radio-Navigationsgerät mit Rückfahrkamera, Lichtsensor, Regensensor, Scheibenwischerenteiser u. v. m.

Ab 23.150 EUR<sup>1</sup>

Bis zu 3.170 EUR Preisvorteil<sup>2</sup>

Kraftstoffverbrauch kombiniert: 6,8–4,7 l/100 km; CO<sub>2</sub>-Emission kombiniert: 159–124 g/km; Effizienzklasse: D–A. <sup>1</sup>Unverbindliche Preisempfehlung der Hyundai Motor Deutschland GmbH – Gottfried-Leibniz-Straße 5, 74172 Neckarsulm – zzgl. Überführungskosten. Händlerpreis auf Anfrage.

<sup>2</sup>Maximaler Preisvorteil für Modell mit optionalem, aufpreispflichtigem Editions-Zusatzpaket gegenüber der unverbindlichen Preisempfehlung der Hyundai Motor Deutschland GmbH für ein vergleichbar ausgestattetes Serienmodell. Fahrzeugabbildungen enthalten z. T. aufpreispflichtige Sonderausstattungen.

# MÄRZKLOPFEN BEI HYUNDAI

Verlieben Sie sich neu –  
in die Sondereditionsmodelle,  
deren Preise die Herzen  
höher schlagen lassen.



## 5★ STAR GOLD EDITION

Zusätzlich zur 5 STAR EDITION:  
15"-Leichtmetallfelgen, Nebelscheinwerfer, Außen-  
spiegel elektrisch einstell-, beheiz- und anklappbar  
(Blinker integriert), Klimaanlage, Funkfernbedienung  
für Zentralverriegelung, Lenkradfernbedienung Radio,  
USB-Anschluss, Bluetooth u. v. m.

Ab 12.090 EUR<sup>1</sup> (3-türig)

Bis zu 1.790 EUR Preisvorteil<sup>2</sup>

## 5★ STAR GOLD EDITION

Zusätzlich zur 5 STAR EDITION:  
Klimaanlage, Funkfernbedienung für Zentralverriegelung,  
Außen Spiegel elektrisch einstellbar und in Wagenfarbe  
lackiert, CD-Radio mit MP3-Funktion, USB-Anschluss  
u. v. m.

Ab 10.590 EUR<sup>1</sup>

Bis zu 1.420 EUR Preisvorteil<sup>2</sup>

Fzg. abb.  
ähnlich



Mit 5 Türen, Platz für fünf Erwachsene sowie einer umfangreichen  
5-Star-Ausstattung bietet der Hyundai i10 viel Auto zum günstigen Preis.

Der Hyundai i10 5★ STAR<sup>EDITION</sup>  
Ab 8.990 EUR<sup>1</sup>

Bis zu 1.420 EUR Preisvorteil<sup>2</sup>

Finanzierungsbeispiel: ab 59 EUR mtl.<sup>5</sup> für den Hyundai i10 1.1 5 STAR EDITION

<sup>5</sup>Freiblebendes Finanzierungsangebot der FFS Bank GmbH für Privatkunden, Bonität vorausgesetzt, gültig bis 31.03.2013. Unter Berücksichtigung eines Aktionsnachlasses von 1.000,00 EUR, bezogen auf die unverbindliche Preisempfehlung von 8.990,00 EUR für den i10 1.1: effektiver Jahreszins 3,90%, gebundener Sollzinssatz 3,83%, Anzahlung 2.068,57 EUR, Gesamtkreditbetrag 5.921,43 EUR, Laufzeit 36 Monate, Restrate 4.394,50 EUR, Bearbeitungsgebühr 0,00 EUR, Gesamtbetrag der Finanzierung 6.518,50 EUR, zzgl. Überführungskosten. Nur bei teilnehmenden Händlern.

Erleben Sie viel Raum und Komfort im Hyundai i20 5 STAR EDITION, mit 3 oder 5 Türen,  
6 Airbags, ESP, ABS mit EBV, CD-Radio mit MP3-Funktion, AUX-Anschluss u.v.m.

Der Hyundai i20 5★ STAR<sup>EDITION</sup>  
Ab 10.290 EUR<sup>1</sup> (3-türig)

Bis zu 1.790 EUR Preisvorteil<sup>2</sup>

Finanzierungsbeispiel: ab 79 EUR mtl.<sup>6</sup> für den Hyundai i20 1.2 (3-türig) 5 STAR EDITION

<sup>6</sup>Freiblebendes Finanzierungsangebot der FFS Bank GmbH für Privatkunden, Bonität vorausgesetzt, gültig bis 31.03.2013. Unter Berücksichtigung eines Aktionsnachlasses von 1.000,00 EUR, bezogen auf die unverbindliche Preisempfehlung von 10.290,00 EUR für den i20 1.2 (3-türig): effektiver Jahreszins 3,90%, gebundener Sollzinssatz 3,83%, Anzahlung 2.051,97 EUR, Gesamtkreditbetrag 7.238,03 EUR, Laufzeit 36 Monate, Restrate 5.109,50 EUR, Bearbeitungsgebühr 0,00 EUR, Gesamtbetrag der Finanzierung 7.953,50 EUR, zzgl. Überführungskosten. Nur bei teilnehmenden Händlern.

Außen kompakt, innen geräumig – der Hyundai ix20 5 STAR EDITION bietet viel Platz und eine umfang-  
reiche Ausstattung: 6 Airbags, ESP, ABS mit EBV, Berganfahrhilfe, Klimaanlage, elektrische Fensterheber  
hinten, Außenspiegel elektrisch einstell- und beheizbar, CD-Radio mit MP3-Funktion, verschiebbare  
Rücksitzbank und vieles mehr.



Der Hyundai ix20 5★ STAR<sup>EDITION</sup>  
Ab 14.350 EUR<sup>1</sup>

Bis zu 2.840 EUR Preisvorteil<sup>2</sup>

Finanzierungsbeispiel: ab 119 EUR mtl.<sup>7</sup>

für den Hyundai ix20 1.4 5 STAR EDITION

<sup>7</sup>Freiblebendes Finanzierungsangebot der FFS Bank GmbH für Privatkunden, Bonität vorausgesetzt, gültig bis 31.03.2013. Unter Berücksichtigung eines Aktionsnachlasses von 500,00 EUR, bezogen auf die unverbindliche Preisempfehlung von 14.350,00 EUR für den ix20 1.4: effektiver Jahreszins 3,90%, gebundener Sollzinssatz 3,83%, Anzahlung 3.017,65 EUR, Gesamtkreditbetrag 10.832,35 EUR, Laufzeit 36 Monate, Restrate 7.617,50 EUR, Bearbeitungsgebühr 0,00 EUR, Gesamtbetrag der Finanzierung 11.901,50 EUR, zzgl. Überführungskosten. Nur bei teilnehmenden Händlern.

## 5★ STAR SILVER EDITION

Zusätzlich zur 5 STAR EDITION:  
Tagfahrlicht, Nebelscheinwerfer, Außenspiegel elek-  
trisch anklappbar (Blinker integriert), Scheibenwischer-  
enteiser, Lederlenkrad und -schaltknopf, Sitzheizung  
vorn, Lenkradfernbedienung Radio, Anschlüsse für USB  
und AUX, Ablagebox im Kofferraum, Lichtsensor u. v. m.

Ab 15.550 EUR<sup>1</sup>

Bis zu 1.650 EUR Preisvorteil<sup>2</sup>

## 5★ STAR GOLD EDITION

Zusätzlich zur 5 STAR SILVER EDITION:  
17"-Leichtmetallfelgen, Geschwindigkeitsregelanlage,  
Einparkhilfe hinten, Sitzpolsterung Leder/schwarz,  
Klimaanlage, dunkel getönte Scheiben ab B-Säule,  
Bluetooth, Frontgrill mit Netzstruktur u. v. m.

Ab 17.650 EUR<sup>1</sup>

Bis zu 2.840 EUR Preisvorteil<sup>2</sup>



Kraftstoffverbrauch kombiniert: 6,0–3,8 l/100 km; CO<sub>2</sub>-Emission kombiniert: 140–99 g/km; Effizienzklasse: C–A. <sup>1</sup>Unverbindliche Preisempfehlung der Hyundai Motor Deutschland GmbH – Gottfried-Leibniz-Straße 5, 74172 Neckarsulm – zzgl. Überführungskosten. Händlerpreis auf Anfrage.

<sup>2</sup>Maximaler Preisvorteil für Modell mit optionalem, aufpreispflichtigem Editions-Zusatzpaket gegenüber der unverbindlichen Preisempfehlung der Hyundai Motor Deutschland GmbH für ein vergleichbar ausgestattetes Serienmodell. Fahrzeugabbildungen enthalten z. T. aufpreispflichtige Sonderausstattungen.

## ... WENN MAN WÜNSCHEN KEINE GRENZEN SETZT.

Seine Erscheinung ist breit und muskulös. Und er wartet nur darauf, die Straße zu erobern. Neuste Motorentechnologie und umfangreiche Assistenzsysteme garantieren vorbildliche Fahreigenschaften und machen jede Fahrt im neuen Hyundai Santa Fe zu einem Erlebnis. Steigen Sie ein und spüren Sie es selbst!

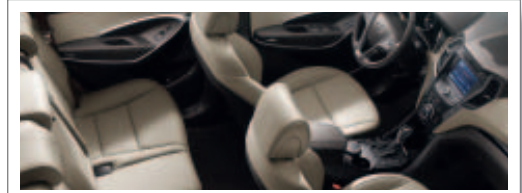
**Der Hyundai Santa Fe, ab 29.990 EUR<sup>1</sup>**

MÄRZKLOPFEN  
IST ...



**SANTAFE**  
Höchstwertung in Sachen Sicherheit

Der neue Hyundai Santa Fe überzeugt mit Komfort der Luxusklasse. So bietet er mit der FLEX STEER-Lenkunterstützung, der Rückfahrkamera oder dem fahrdynamischen Stabilitäts-Management Serienausstattung, die Premium ist. Dazu kommen zahlreiche Optionen, die Ihre Fahrt noch angenehmer machen: Spurhaltewarnsystem, automatischer Einparkassistent, Panorama-Glas-Schiebedach, Sitzheizung hinten u. v. m.



Erstklassiger Komfort bei erstaunlicher Dynamik – der Hyundai ix35: entwickelt in Deutschland – gebaut in Europa. Freuen Sie sich auf ein einzigartiges Raumgefühl, begeisterndes Design und besonders kraftvolle und zugleich effiziente Motoren. Und das in drei Ausstattungslinien, mit jeweils großem Komfortpaket.

**Der Hyundai ix35, ab 20.840 EUR<sup>1</sup>**



Ganz gleich, für welche der 2 Benziner- oder der 3 Dieselvearianten Sie sich entscheiden, sowie ob Front- oder Allradantrieb – im Hyundai ix35 ist der Fahrspaß immer garantiert. Dazu überzeugt er mit einer Ausstattung, die bereits in der Basisversion viele serienmäßige Extras bietet, wie Berganfahrassistent, Bergabfahrassistent, Leichtmetallfelgen, Bordcomputer sowie CD-Radio mit MP3-Funktion, USB-/AUX-Anschluss und Bluetooth. Achten Sie auch auf unsere besonderen Finanzierungsangebote mit 0 EUR Anzahlung!



Ohne Kilometerbegrenzung\*

**Kraftstoffverbrauch kombiniert: 8,7–5,2 l/100 km; CO<sub>2</sub>-Emission kombiniert: 202–135 g/km; Effizienzklasse: E–B. <sup>1</sup>Unverbindliche Preisempfehlung der Hyundai Motor Deutschland GmbH – Gottfried-Leibniz-Straße 5, 74172 Neckarsulm – zzgl. Überführungskosten. Händlerpreis auf Anfrage.**

\*5 Jahre Fahrzeug- und Lack-Garantie ohne Kilometerbegrenzung sowie 5 Jahre Mobilitäts-Garantie mit kostenlosem Pannen- und Abschleppdienst (gemäß den jeweiligen Bedingungen); 5 kostenlose Sicherheits-Checks in den ersten 5 Jahren gemäß Hyundai Sicherheits-Check-Heft. Für Taxen und Mietfahrzeuge gelten modellabhängige Sonderregelungen. Fahrzeugabbildungen enthalten z. T. aufpreispflichtige Sonderausstattungen.



WEITERE INFORMATIONEN UND HÄNDLERPREISE ERHALTEN SIE HIER:

# PS UNION

## 5 Jahre serienmäßig sparen.



Ohne Kilometerbegrenzung\*

Sich für einen Hyundai entscheiden bedeutet immer auch auf allerhöchste Qualität setzen. Qualität, auf die Sie sich viele Jahre verlassen können und die wir Ihnen jetzt so umfangreich wie nie garantieren. Bei allen unseren Modellen (außer H-1) fahren Sie 5 Jahre serienmäßig sorgenfrei und profitieren dabei gleich dreifach.

Kraftstoffverbrauch kombiniert: 8,4-3,2 l/100 km; CO<sub>2</sub>-Emission kombiniert: 200-84 g/km; Effizienzklasse: E - A+.

\* Für alle Modelle außer H-1: 5 Jahre Fahrzeug- und Lack-Garantie ohne Kilometerbegrenzung sowie 5 Jahre Mobilitäts-Garantie mit kostenlosem Pannen- und Abschleppdienst (gemäß den jeweiligen Bedingungen); 5 kostenlose Sicherheits-Checks in den ersten 5 Jahren gemäß Hyundai Sicherheits-Check-Heft. Hyundai H-1: 3 Jahre Fahrzeug-Garantie und 2 Jahre Lack-Garantie ohne Kilometerbegrenzung sowie 3 Jahre Mobilitäts-Garantie mit kostenlosem Pannen- und Abschleppdienst (gemäß den jeweiligen Bedingungen). Taxen und Mietfahrzeuge alle Modelle (außer i40): 3 Jahre Fahrzeug-Garantie und 2 Jahre Lack-Garantie, jeweils bis 100.000 km Fahrleistung, eine Verlängerung auf 200.000 km auf Anfrage (gegen Aufpreis möglich). Gemäß den jeweiligen Bedingungen.

## Top-Angebote für Gewerbe-Kunden.

Sie brauchen zuverlässige Helfer für Ihr Unternehmen? Ob Kleinwagen, Mittelklassekombi oder Transporter - wir machen Ihnen Top-Angebote für Ihr Unternehmen. Lassen Sie sich zu den maßgeschneiderten Leasing- oder Finanzierungslösungen beraten. Rufen Sie uns an, wir freuen uns auf Sie!



Kraftstoffverbrauch (l/100 km) und CO<sub>2</sub>-Emission (g/km): von 7,7 l und 179 g (kombiniert) für den 2.0 GDI Premium Automatik bis 4,3 l und 113 g (kombiniert) für den blue 1.7 CRDi. Effizienzklasse D - A+.

## 15 Jahre mobil. Garantiert!

Die Hyundai Langzeit-Mobilitätsgarantie geben wir Ihnen kostenlos mit auf den Weg, wenn Sie die laut Garantie- und Serviceheft vorgeschriebene Wartung nach Herstellervorgabe bei einem autorisierten Hyundai Service-Partner durchführen lassen.

- Je nach Wartungsintervall bietet sie Schutz für maximal 20.000 km oder 12 Monate, je nachdem, was zuerst eintritt.
- Profitieren Sie mit jeder weiteren Wartung von der Langzeit-Mobilitätsgarantie - bis zu einem Fahrzeugalter von 15 Jahren oder einer Laufleistung von max. 200.000 km.

Näheres finden Sie unter [www.hyundai.de](http://www.hyundai.de)

## Gebrauchtwagenbewertung gratis.

Sie wollen sich von Ihrem Auto trennen? Dann sind Sie bei uns genau richtig, denn wir ermitteln den Wert Ihres Gebrauchten - gratis. Dabei checken wir anhand eines umfangreichen Prüfkataloges alle Funktionen durch. Im Anschluss erhalten Sie eine übersichtliche Wertermittlung - verbunden mit einem Angebot, das Sie bestimmt überzeugt.

## Bestes Klima - aber sauber.

Durch die feucht-kalte Luft des Winters können sich im Filter Ihrer Klimaanlage Bakterien angesiedelt haben. Damit sie immer zuverlässig arbeitet ist es notwendig, die Klimaanlage regelmäßig zu warten.

Wir untersuchen alle Teile auf Dichtigkeit und wechseln Pollen- und Staubfilter.



## Steinschlagschaden? Wir machen Ihre Scheibe wie neu.

Kommen Sie bei Steinschlägen an der Windschutzscheibe immer sofort zu uns. Unter bestimmten Voraussetzungen kann man Steinschläge reparieren und den Austausch der Windschutzscheibe vermeiden. Wir prüfen, ob eine Reparatur möglich ist und ob Ihre Teilkasko-Versicherung die Kosten übernimmt. Falls erforderlich, haben wir auch eine neue Windschutzscheibe für Sie auf Lager.

## Der Frühling fängt gut an - mit dem Hyundai Frühjahrs-Check.

Das Wetter wird wieder wärmer. Höchste Zeit, Ihren Hyundai auf Herz und Nieren zu checken. Wir überprüfen für Sie: Abgasanlage, Batterie, Beleuchtung, Keil-/Flachriemen, Kühlsystem, Ölstand, Stoßdämpfer, Bereifung inkl. Reserverad, Scheibenwaschanlage inkl. Wischerblättern und Befüllung. Abschließende Testfahrt.

Unser Angebot für Sie: Frühjahrs-Check 14,90 EUR!

\*Unverbindliche Preisempfehlung der Hyundai Motor Deutschland GmbH. Termine nach Vereinbarung. Sichtkontrollen - ohne Zusatzarbeiten, Material und Betriebsflüssigkeiten.

## Auszeit für Ihre Winterreifen.

Bald ist es wieder Zeit, auf Sommerreifen umzusteigen. Sparen Sie sich schmutzige Hände! Wir übernehmen für Sie den Räderwechsel sowie die Rädereinlagerung - zum günstigen Festpreis. Sprechen Sie uns an.

Die Profiltiefe Ihrer Reifen beträgt weniger als 2 mm? Unsere Reifenprofis haben Räder und Reifen, die am besten zu Ihrem Hyundai passen.



## Fahrradträger für 2 oder 3 Fahrräder.

Kompakter Fahrradträger für Fahrzeuge mit Anhängzugvorrichtung, inkl. Abklappfunktion zum problemlosen Beladen des Kofferraums.



Unser Preis ab 379,- EUR\*

\*exklusive Montagekosten.



## PS Union GmbH

Filiale Halle-West  
Blücherstraße 7  
06122 Halle (Saale)  
Telefon 0345 77799-40  
Fax 0345 77799-44

Filiale am Wasserturm  
Äußere Hordorfer Straße 4  
06114 Halle (Saale)  
Telefon 0345 21291-50  
Fax 0345 21291-17

Filiale am Rosengarten  
Servicebetrieb  
Merseburger Straße 317  
06132 Halle (Saale)  
Telefon 0345 772843-0  
Fax 0345 772843-33

[info@ps-union.de](mailto:info@ps-union.de) • [www.ps-union.de](http://www.ps-union.de)

## Unsere Öffnungszeiten

### Verkauf

Mo - Fr 9.00 Uhr bis 18.00 Uhr  
Sa 9.00 Uhr bis 13.00 Uhr

### Werkstatt

Mo - Fr 7.00 Uhr bis 18.00 Uhr  
Sa 8.00 Uhr bis 13.00 Uhr

Außerhalb der gesetzlichen Öffnungszeiten keine Beratung, kein Verkauf und keine Probefahrten.